

飞鸿智能 融合调度通信平台

赋能轨道交通

数字化、智能化、智慧化



智慧指挥调度全产业链综合解决方案提供商

股票代码 | 300213

北京佳讯飞鸿电气股份有限公司

地址:北京市海淀区北清路中关村环保科技示范园锦带路88号院1号楼(100095)

总机:010-62460088

传真: 010-62492088

飞鸿智能融合调度通信平台



赋能轨道交通 **数字化** | **智能化** | **智慧化**

遵循 3GPP 标准，以宽带通信 / IPv6 / 云基础设施 / 北斗技术为基础，基于 IMS 控制核心，构建固移融合、公专合一、位置感知、多业务联动的富媒体调度通信平台，提供高质量的宽带语音、超高清视频、数据消息等多媒体通信、MCX 集群及智能辅助等调度服务。平台支持数据专网、4G/5G、卫星通信、数字 / 模拟集群、PSTN 等异构网络接入，将语音、视频、消息、数据、位置等融为一体，有 / 无线行车调度通信、生产调度、应急指挥等核心业务均可共享平台资源，并支持与相关专业系统信息融合，促进运输资源优化及调度指挥水平提升，赋能轨道交通数字化、智能化、智慧化的创新发展。

技术应用平台



统一运维管理平台

产品家庭



平台特点

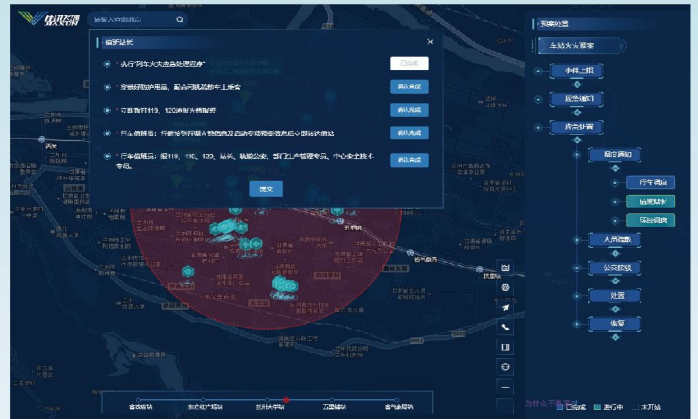
智能融合调度平台

- 标准** | 标准化：支持H.323/SIP/RTSP、GB28181、MCX等标准，实现端到端互通
- 开放** | 服务端：具备全功能RESTful API，与第三方系统无缝融合
前端：提供全系终端SDK，如Windows、Android、Linux、JS平台SDK，并提供示例代码
- 融合** | 场景融合：调度指挥、施工作业、应急处置、办公等
IT&CT融合：平台与OA、生产大数据等IT系统融合
网络融合：4G/5G/卫星/行业专网/物联网等
- 智能** | 基于深度学习，在语音/图像/视频等数据结合行业大模型，赋能调度、运维智慧化
- 安全可靠** | 支持网络/接口/数据/系统的安全
支持分层/分级安全加密防护机制，保护信息不泄露
双中心冗余机制、关键模块双机备份、集群资源池等，电信级别可靠性
- 国产化** | 基于国产服务器、操作系统自主研发
软件/硬件全系支持国产化

应用场景



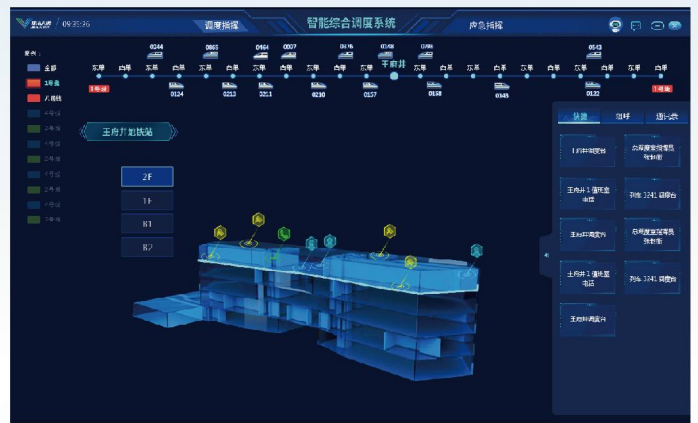
多媒体调度通信



应急处置指挥



LTE/5G-R宽带集群通信



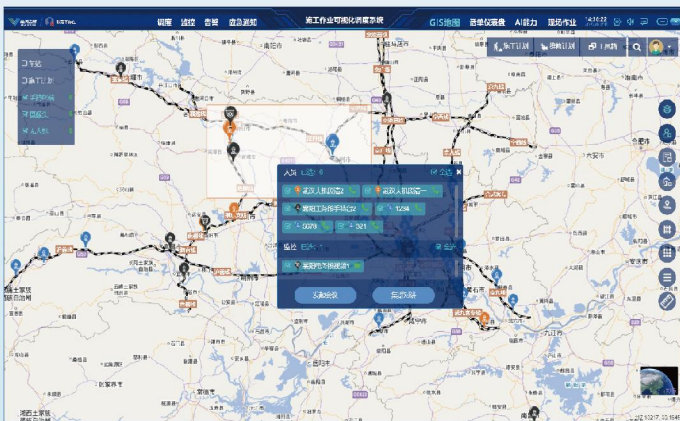
综合调度指挥



编组站可视化调车



融合调度指挥



施工作业管控



智能调度员

综合调度通信系统方案

→ 系统简介

以LTE/5G为承载网，基于融合调度通信平台调度服务能力，结合城际、市域（郊）铁路运营要求，采用一套设备高度集成、业务无缝融合、维护管理一体化的系统，为城际、市域（郊）、地方铁路及城市快轨等提供轻量级、一站式、高性价比的一体化综合调度解决方案。

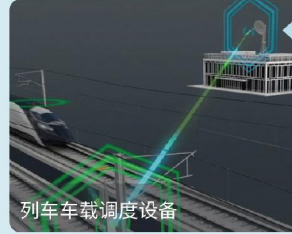
系统已成功应用于国能包神、新朔公司融合通信平台，陕煤集团、淮河能源、晋能控股等地方铁路专用线，以及城轨线网/线路多媒体调度项目。



调度中心设备



智能调度台



列车车载调度设备

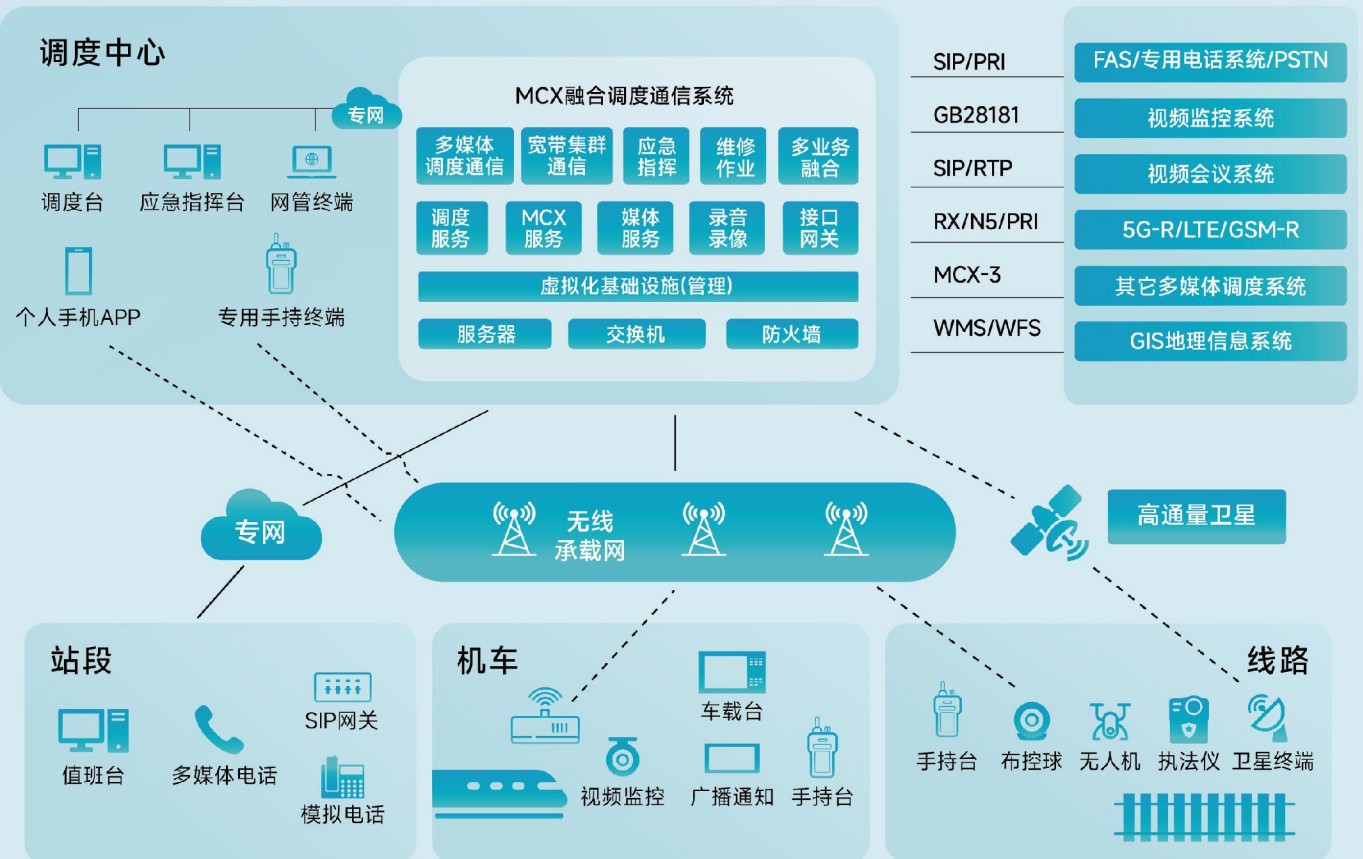


车载TAU

智能车载台

手持台

→ 组网架构



公网融合应急通信方案

→ 系统简介

公网融合应急通信方案以智能融合调度通信平台为业务支撑，融合GIS、北斗时空定位、应急大数据等ICT技术，以公网、卫星通信、地面自组网及铁路专网为承载，接入轻量化应急现场装备，从而构建空地一体、敏捷高效、极限通信的应急通信保障系统，为各级部门提供随时随地可见、可指挥、可辅助决策的应急指挥服务。

系统已成功应用于国铁集团调度应急，贵南、福厦高铁，郑州铁路局、南宁铁路局，国能朔黄铁路公司、浙江轨交集团等应急处置项目。



→ 组网架构

